

## Pointer 650-3V | Zubehör

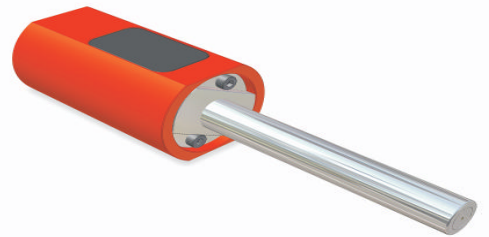
### FUNKTIONSBESCHREIBUNG

Der Pointer von Scansonic mit einstellbarer Fokusslage ermöglicht das Einrichten bzw. Kalibrieren von Laserbearbeitungsoptiken. Die geringen Abmessungen ( $\varnothing=40$  mm, Gehäuselänge  $l=80$  mm) des Pointers erleichtern die Arbeit in räumlich begrenzten Umgebungen, z. B. Flowboxen und Montageplätzen.

Wechselbare Adapter ermöglichen die Kompatibilität des Pointers zu gängigen Fasertypen wie Trumpf-B, Trumpf-D und QBH. Die integrierte elektronische Steuerung schaltet das Gerät automatisch nach einer Betriebszeit von 5 Minuten ab und gewährleistet eine hohe Batterielebensdauer.

### TECHNISCHE DATEN

Pointer mit Adapter	Ca. 300 g
Lichtstärke	12000 mcd
Mittenlagenfehler	< 0,03 mm
Stromversorgung	3 V (2 x R6)
Wellenlänge	650 nm



Pointer Typ 650-3V



Adapter